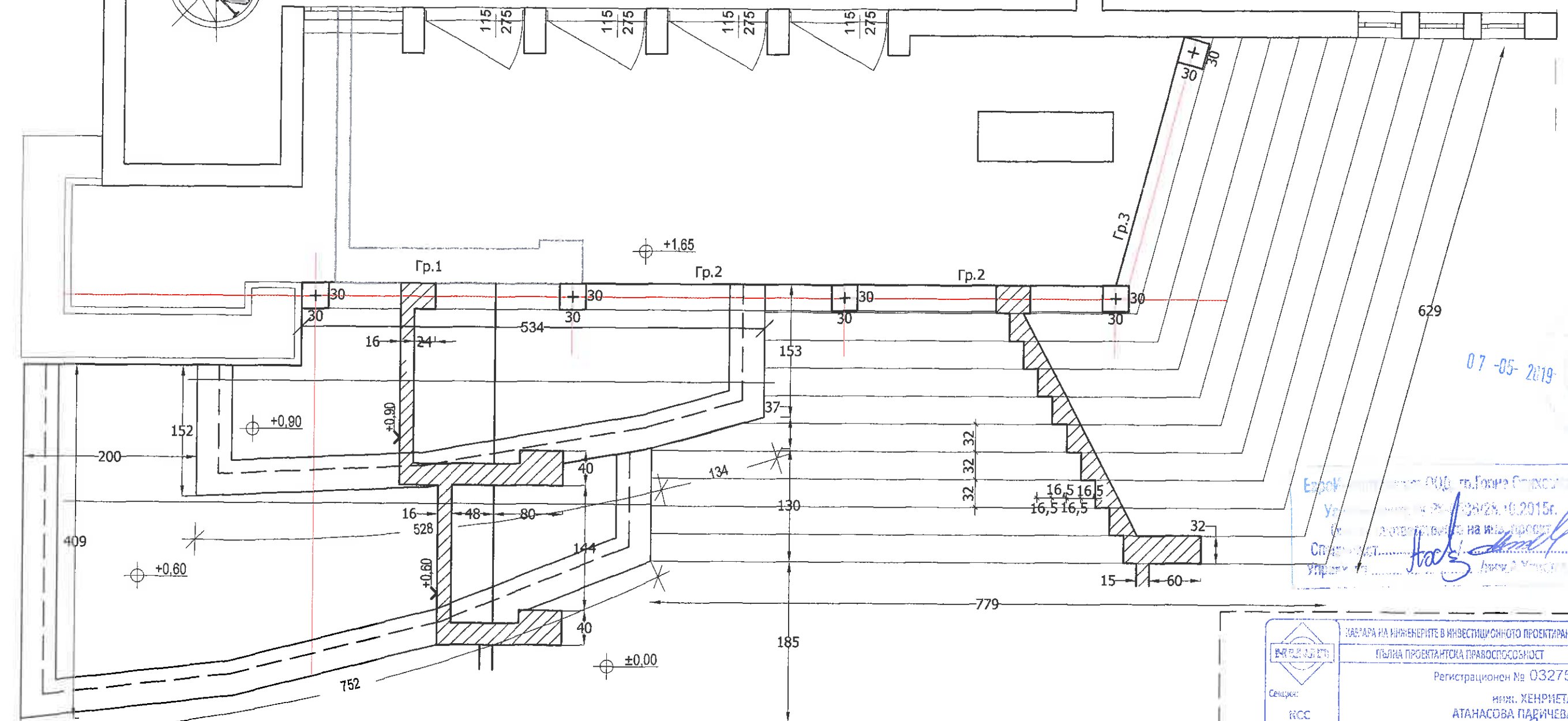


ЧИТАЛИЩЕ "ЗЕМЕДЕЛЕЦ"



ЗАБЕЛЕЖКИ:

1. Материали: Бетон клас В25 и клас В10 - подложен;
2. Стомана клас В235 (AI) - ф и клас В420 (AIII) - N.
3. Основите са оразмерени за прието $R_{почва} = 2 \text{ kg/cm}^2$.
4. При изпълнение на всички видове СМР да се спазват изискванията на Наредба № 2 за минимални условия за безопасност и охрана на труда.
5. Посочените дълбочини са минимални, копае се до здрава почва. Последните 10 см от изкопа да се отнемат непосредствено преди полагането на подложния бетон. Не се допуска полагането на бетон върху кал.

КАРТА НА ИНЖЕНЕРИТЕ В ИНВЕСТИЦИОННОТО ПРОЕКТИРАНЕ	ПЪЛНА ПРОЕКТАНТОРА ПРАВОСПОСОБНОСТ
	Регистрационен № 03275
Сектор:	инж. ХЕНРИЕТА АТАНАСОВА ПАРИЧЕВА
Части на проекта:	Подпис: <i>[Signature]</i>
по удостоверение за ПП	ВАНДИ СЪГЛАСНО УДОСТОВЕРЕНИЕ ЗА ПП ЗА ТЕКУЩАТА ГОДИНА

Проектант:

"Възстановяване на зона за обществен отдиш в с. Козаревец"

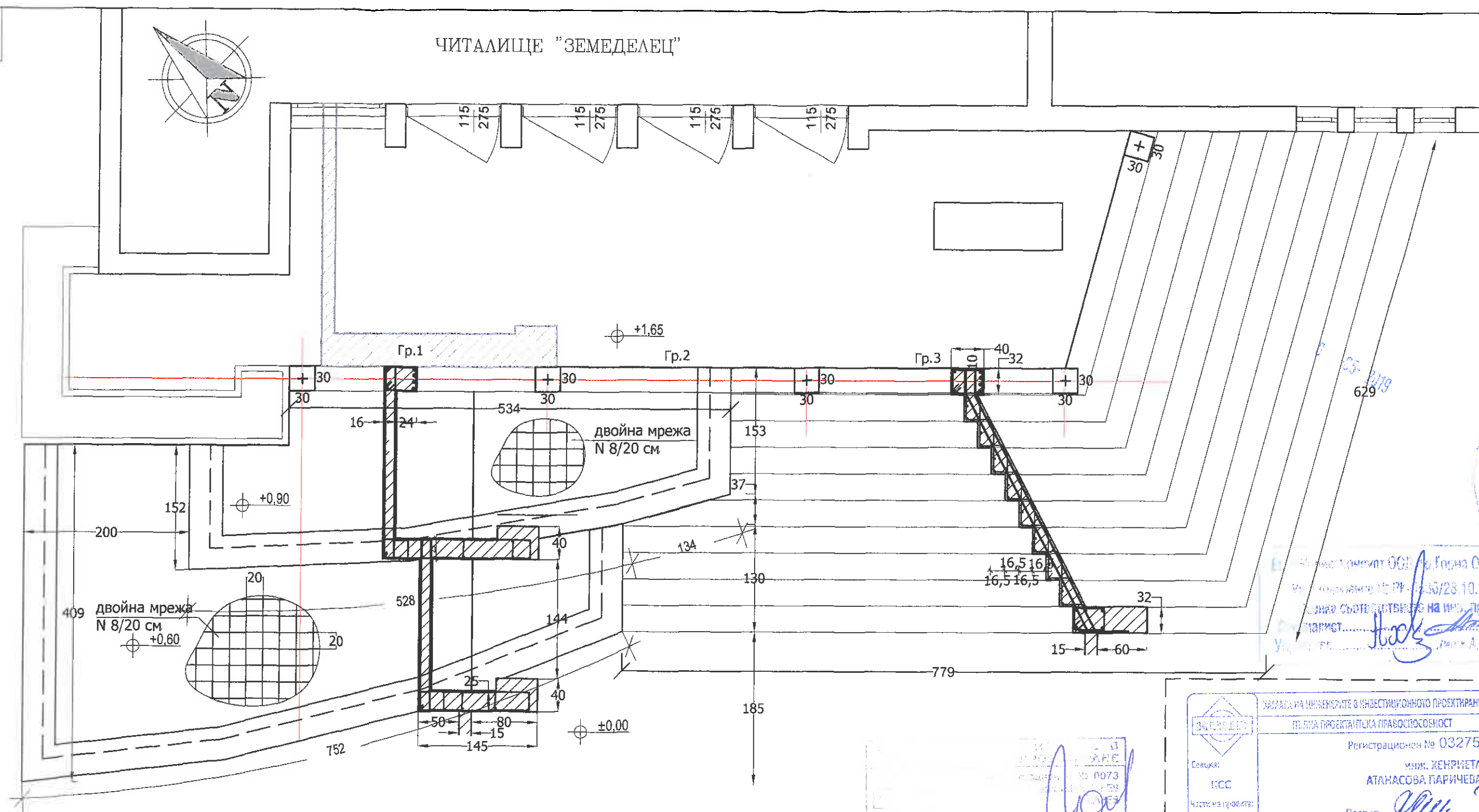
УПИ I за читалище, кв. 64 и площад "М. Димитрова" село Козаревец, община Лясковец

Възложител: Община Лясковец

чертеж СЦЕНА - КОФРАЖЕН ПЛАН

част: СК фаза: ТП М 1:50 2019 г. чертеж 9

Съгласували:	Архитектура, ПБ	арх. Димова
	Паркоустройство	л.арх. Лазарова
	Електро	инж. Даракчиев
	ВП	инж. Василева



ЗАБЕЛЕЖКИ:

1. Материали: Бетон клас В25 и клас В10 - подложен;
2. Стомана клас В235 (AI) - ф и клас В420 (AIII) - N.
3. Основите са оразмерени за прието $R_{почва} = 2 \text{ kg/cm}^2$.
4. При изпълнение на всички видове СМР да се спазват изискванията на Наредба № 2 за минимални условия за безопасност и охрана на труда.
5. Посочените дълбочини са минимални, копае се до здрава почва. Последните 10 см от изкопа да се отнемат непосредствено преди полагането на подложния бетон. Не се допуска полагането на бетон върху кал.

УДОСТОВЕРЕНИЕ ЗА ПРОЕКТА	
УДОСТОВЕРЕНИЕ ЗА ПРОЕКТА И ЗА ИНВЕСТИЦИОННОТО ПРОЕКТИРАНЕ	
РЕГИСТРАЦИОНЕН № 03275	
ИНЖ. ЖЕНРИЕТА АТАНАСОВА ПАРИЧЕВА	
Подпис: <i>[Signature]</i>	
Датум: 25.10.2019	

Проектант:

"Възстановяване на зона за обществен отдиш в с. Козаревец"
УПИ I за читалище, кв. 64 и площад "М. Димитрова", село Козаревец, община Лясковец

Възложител: Община Лясковец

чертеж СЦЕНА - АРМАТУРЕН ПЛАН

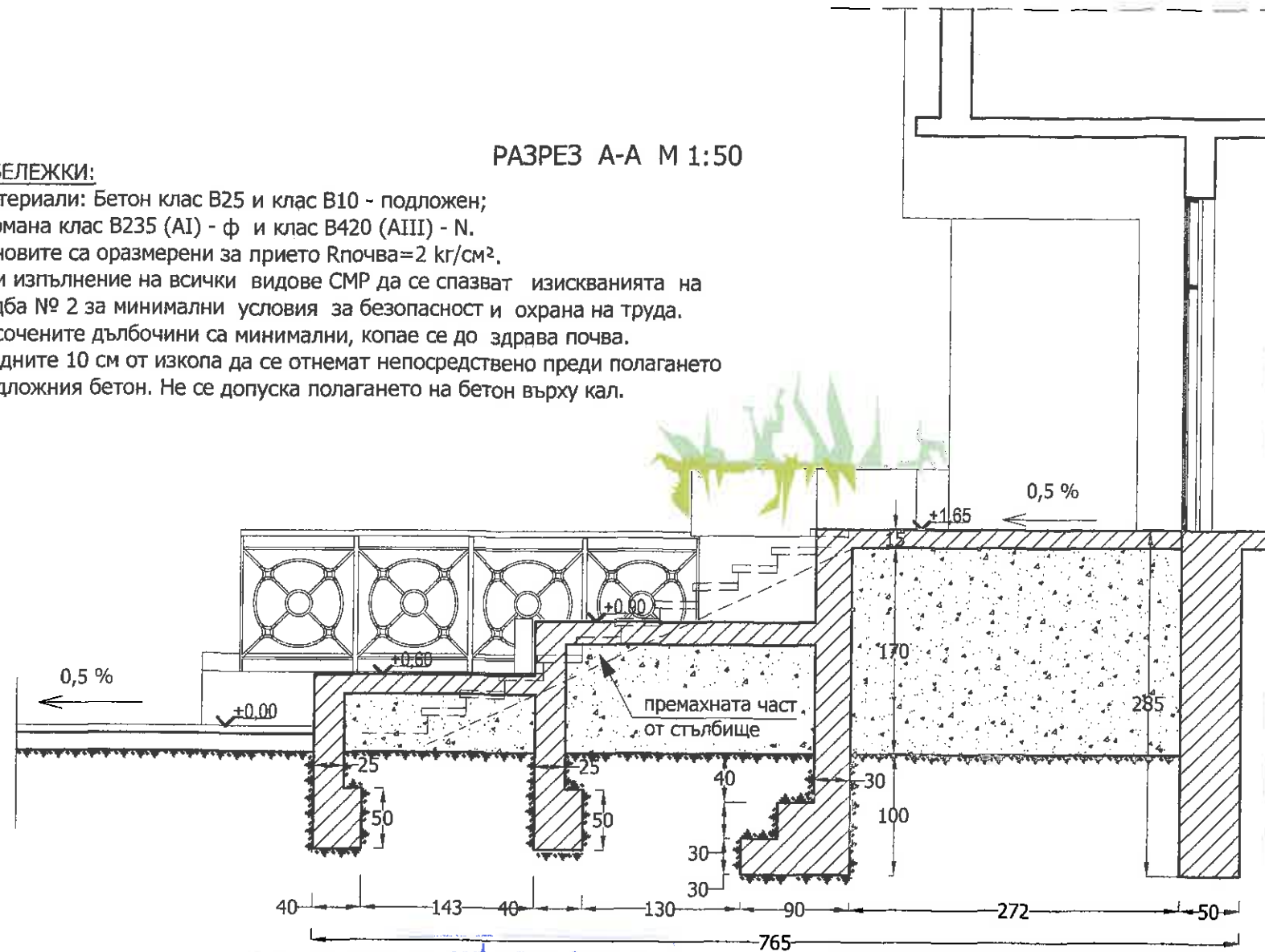
част: СК фаза: ТП М 1:50 2019 г. Чертеж 10

Съгласували:	Архитектура, ПБ	арх. Димова
	Паркоустройство	л.арх. Лазарова
	Електро	инж. Даракчиев
	ВП	инж. Василева

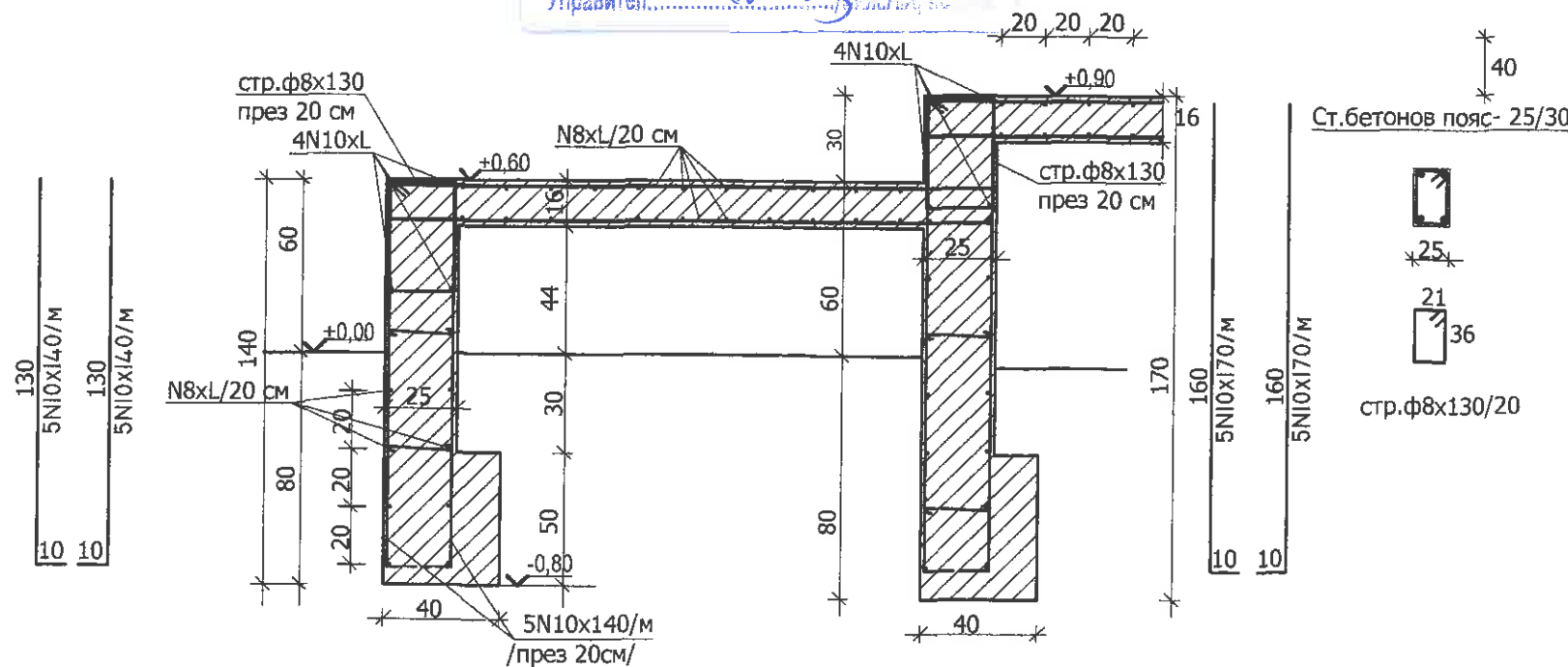
ЗАБЕЛЕЖКИ:

1. Материали: Бетон клас В25 и клас В10 - подложен;
2. Стомана клас В235 (A1) - ф и клас В420 (AIII) - N.
3. Основите са оразмерени за прието Rпочва=2 кг/см².
4. При изпълнение на всички видове СМР да се спазват изискванията на Наредба № 2 за минимални условия за безопасност и охрана на труда.
5. Посочените дълбочини са минимални, копае се до здрава почва. Последните 10 см от изкопа да се отнемат непосредствено преди полагането на подложния бетон. Не се допуска полагането на бетон върху кал.

РАЗРЕЗ А-А М 1:50



ЕвроинвестКонсулт ООД, гр. Горна Оряховица
Удостоверение № 384/Р 13.03.2011 г.
Оригинално удостоверение № 12/13.03.2011 г.
Специалист: *[Signature]*
Управител: *[Signature]*



Спецификация арматура греди на +0,90

	ф8	N12	N16
m	774,60	179,90	255,70
kg	306,00	159,80	309,40

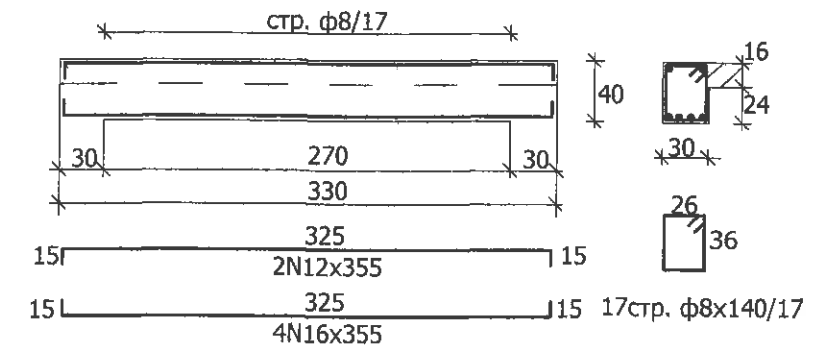
Общо: 1075 кг

Спецификация арматура на сцената

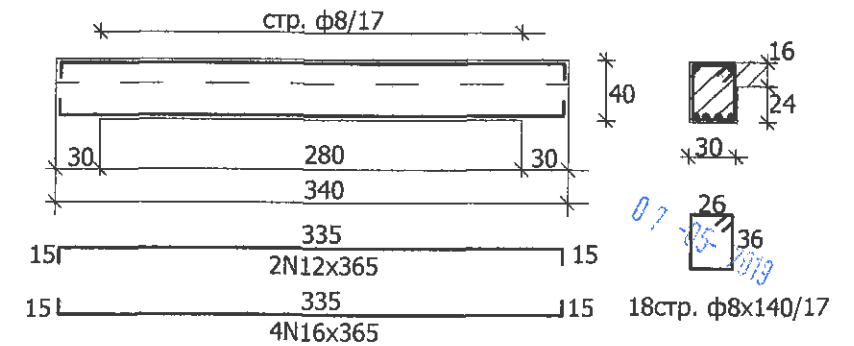
	N8	N10
m	1792,00	435,00
kg	707,85	268,35

Общо: 977 кг

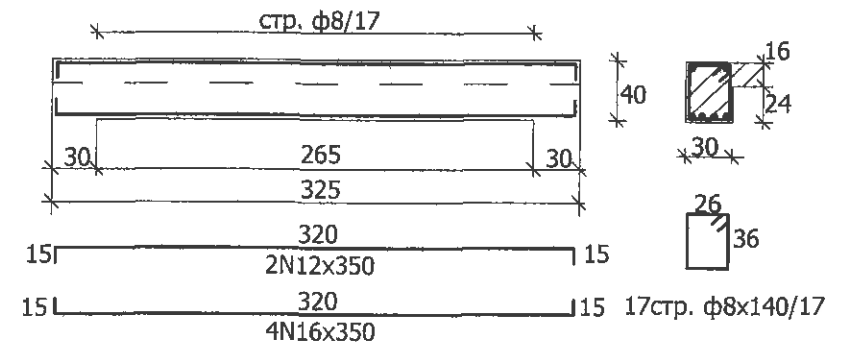
Греда 1 - 30/40 - 1 брой



Греда 2 - 30/40 - 2 броя



Греда 3 - 30/40 - 1 брой



Проектант:

"Възстановяване на зона за обществен отдиш в с. Козаревец"
УПИ I за читалище "Кв. 64 и площад "М. Димитрова", село Козаревец, община Лясковец
Възложител: Община Лясковец

чертеж СЦЕНА - НАПРЕЧЕН РАЗРЕЗ И ГРЕДИ

част: СК фаза: ТП М 1:50 2019 г. чертеж 11

Съгласували:
Архитектура, ПБ арх. Димова
Паркоустройство л. арх. Лазарова
Електро инж. Даракчиев
ВП инж. Василева